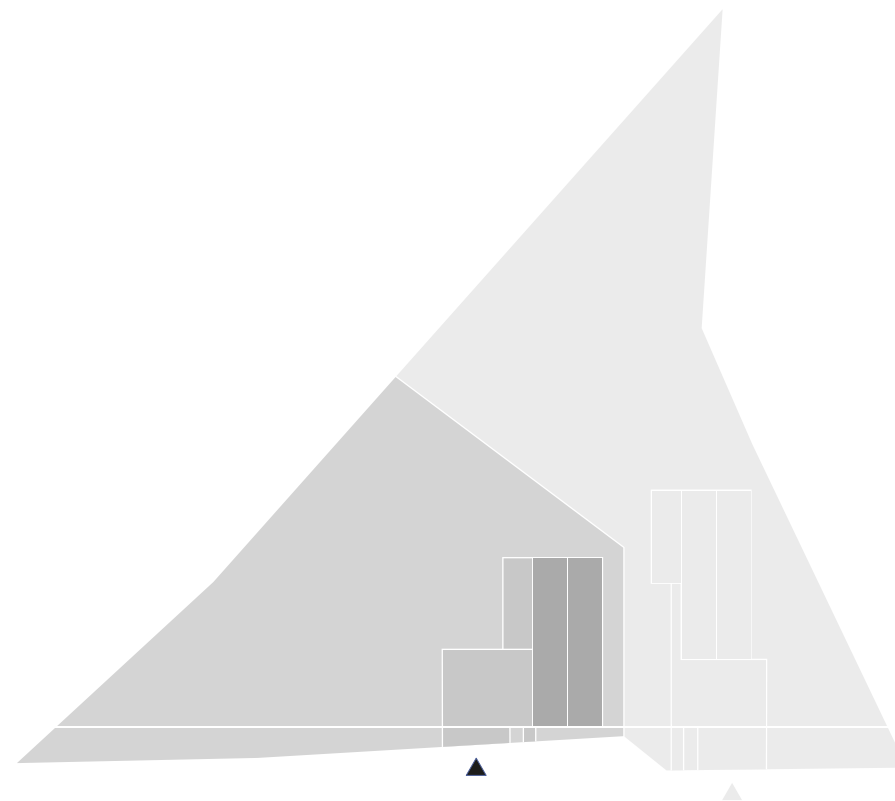


Dům A - č.p. 42

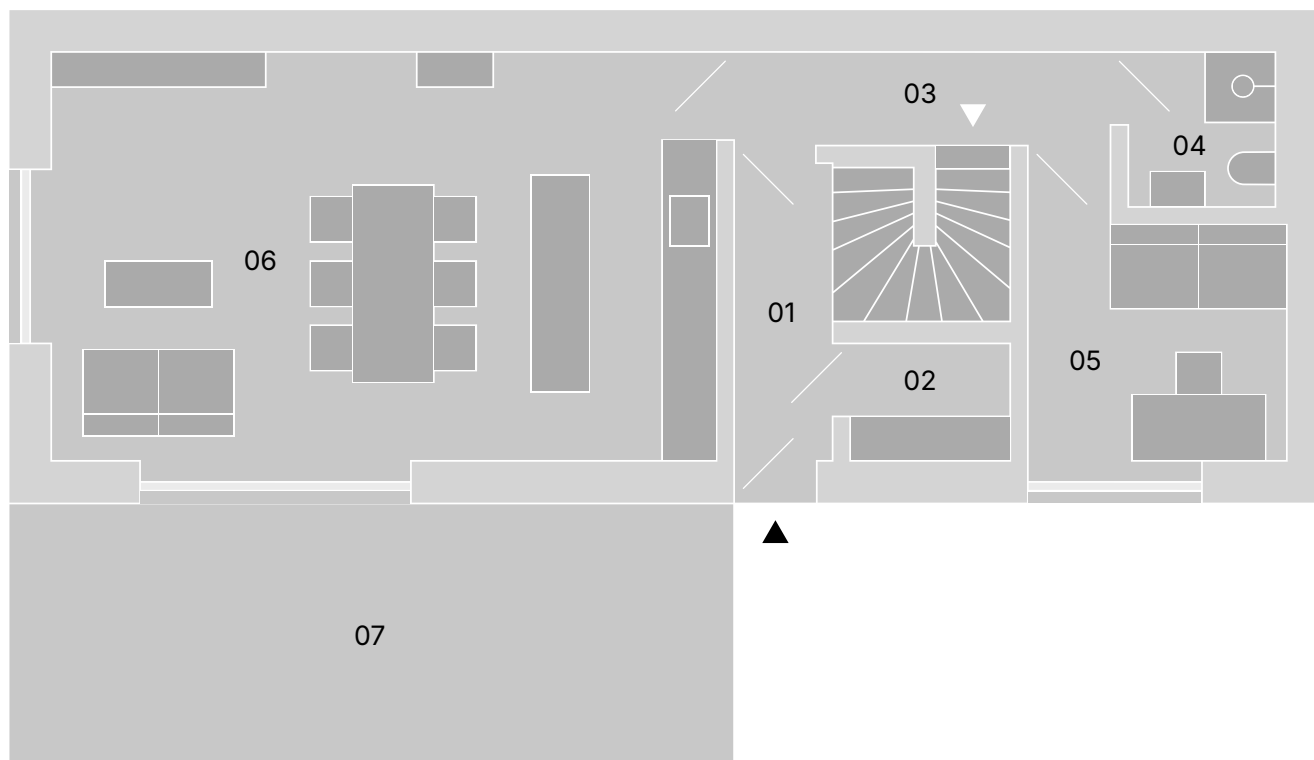
zastavěná plocha	90 m ²
zpevněné plochy	74 m ²
zahrada	1045 m ²
CELKOVÁ PLOCHA	1209 m²



Dům B - č.p. 43

zastavěná plocha	90 m ²
zpevněné plochy	56 m ²
zahrada	949 m ²
CELKOVÁ PLOCHA	1095 m²

* Celková plocha pozemku odpovídá výměře odpovídajících pozemků v katastru nemovitostí. Zastavěná plocha obsahuje nosné stěny a příčky dle definice platného stavebního zákona.



1 NP

01	zádveří	5,6 m ²
02	technická místnost	2,6 m ²
03	chodba + schodiště	8,9 m ²
04	koupelna + WC	3,1 m ²
05	pracovna + pokoj pro hosty	9,4 m ²
06	obývací pokoj + kuchyně	37,3 m ²

CELKOVÁ UŽITNÁ PLOCHA 1 NP 66,9 m²

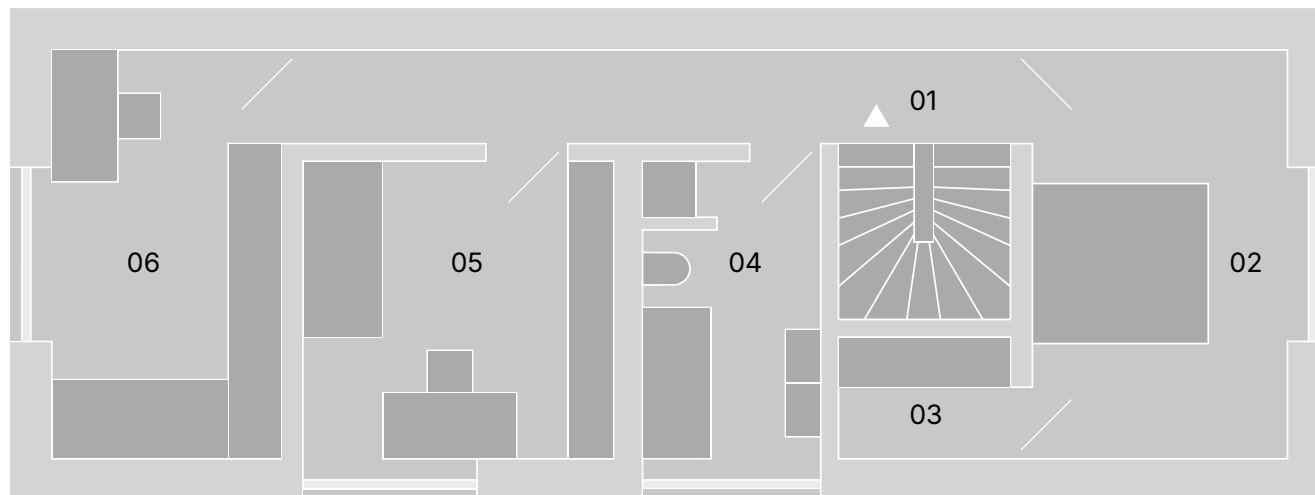
10 terasa 16 m²

CELKOVÁ UŽITNÁ PLOCHA 125,8 m²

CELKOVÁ PLOCHA 168 m²

* Schéma půdorysu domu představuje dispoziční řešení domu. Kuchyňská linka a nábytek nejsou součástí dodávky domu, zařízení je zobrazeno pouze pro názornost. Developer si vyhrazuje právo na změny a upřesnění bez předchozího upozornění. Celková užitná plocha domu je bez ploch příček a vnitřních nosných stěn. Celková plocha domu je včetně ploch příček a vnitřních nosných stěn dle definice platného stavebního zákona.





2 NP

01	chodba	8,5 m ²
02	master ložnice	14,4 m ²
03	master šatna	2,9 m ²
04	koupelna + WC	7,4 m ²
05	ložnice	13,2 m ²
06	ložnice	12,5 m ²

CELKOVÁ UŽITNÁ PLOCHA 2 NP 58,9 m²

CELKOVÁ UŽITNÁ PLOCHA 125,8 m²

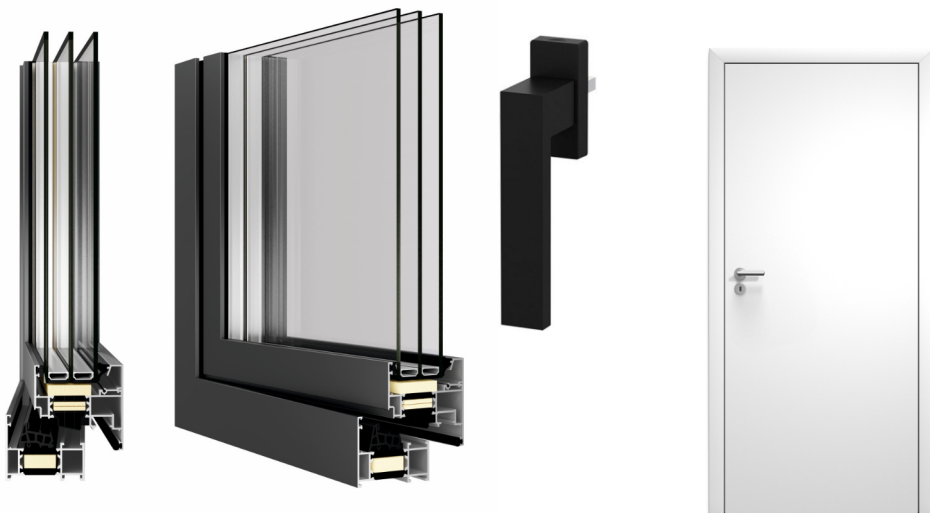
CELKOVÁ PLOCHA 168 m²

* Schéma půdorysu domu představuje dispoziční řešení domu. Kuchyňská linka a nábytek nejsou součástí dodávky domu, zařízení je zobrazeno pouze pro názornost. Developer si vyhrazuje právo na změny a upřesnění bez předchozího upozornění. Celková užitná plocha domu je bez ploch příček a vnitřních nosných stěn. Celková plocha domu je včetně ploch příček a vnitřních nosných stěn dle definice platného stavebního zákona.



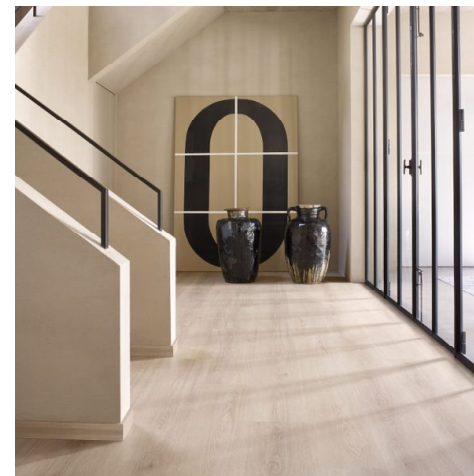
OKNA A VSTUPNÍ DVEŘE

- Hliníková okna a vstupní dveře Aluprof MB-79N
 - Hliníkové zdvižně posuvné dveře na terasu MB-77HS
 - Rám v interiéru a exteriéru v černé barvě , kování stříbrná nerez
 - Skvělá akustická izolace až 46 dB
 - Splňuje vysokou úroveň ochrany proti vloupání až RC3
-
- Interiérové dveře Sapeli
 - Bezfalcové, z odlehčené DTD desky v bílé barvě
 - Nerezové kování, kulatá lusa



PODLAHY

- vinylová podlaha výrobce BerryAlloc v dekoru Spirit - Yosemite
- včetně soklových, přechodových a ukončovacích lišt



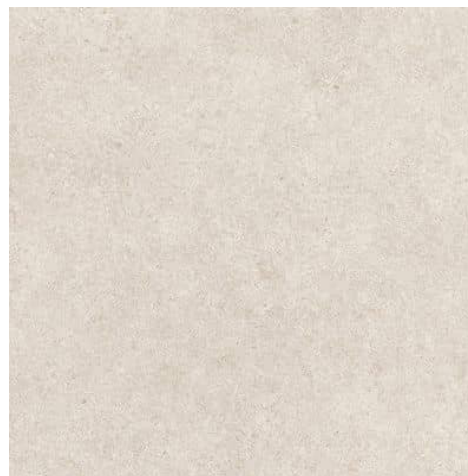
KOUPELNY - ZAŘIZOVACÍ PŘEDMĚTY

- Baterie pákové série Ravak Puri Chrom
- Umyvadla Ravak Ceramic O na skříňce Laufen Lani
- Vana Ravak Chrome
- WC Ravak Uni Chrome
- Sprchová zástěna SAT Fusion
- Sprchová baterie Ravak Termo 100
- Topný žebřík Isan Melody Aura



KOUPELNY - DLAŽBY A OBKLADY

- Keramická velkoformátovaná dlažba 600x600 mm, tl. 10 mm.
- Atlas Concorde Boost Stone White



PRVKY A TECHNOLOGIE DOMU

Vytápění:

- V obytných místnostech je instalováno teplovodní podlahové vytápění.
- V koupelnách jsou navrženy topné žebříky Isan Melody Aura a teplovodní podlahové vytápění.
- Příprava na krbová kamna v obývacím pokoji

Elektřina

- Na střeše jsou osazeny solární panely fotovoltaické elektrárny

Vypínače, zásuvky:

- Série AAB Future Linear mechově bílá

Svítlidla:

- Příprava pro osazení svítidel dle projektové dokumentace, svítidla v domech nejsou součástí standardní dodávky.

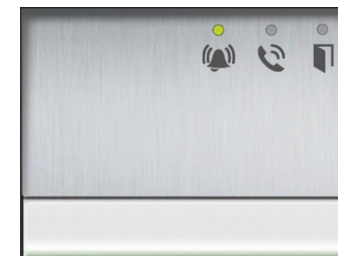
Stínění:

- Příprava (podomítkový kastlík a přívod el. proudu) pro osazení venkovních žaluzií.



VYBAVENÍ ULIČNÍHO PLOTU

- Posuvná brána s elektrickým pohonem
- Poštovní schránka Richter ve zděném sloupku



TECHNICKÉ PROVEDENÍ RODINNÉHO DOMU

Založení: Základy jsou navrženy v kombinaci monolitických betonových pasů a ze ztraceného bednění (betonových tvarovek).

Vodotěsné a protiradonové izolace: Izolace proti zemní vlhkosti a proti pronikání radonu z podloží do objektu jsou umístěny na základové betonové desce. Pod základovou deskou je provedeno odvětrání podloží. Hydroizolace je tvořena asfaltovými pásy.

Svislé konstrukce: Objekt je tvořen obvodovým systémem nosných stěn z cihelných keramických bloků.

Vodorovné konstrukce: Stropní konstrukce jsou z prefabrikovaných železobetonových panelů. Střešní konstrukci tvoří dřevěný krov na železobetonovém věnci.

Vnitřní nosné stěny: Vnitřní nosné stěny jsou z cihelných keramických bloku Heluz 25.

Vnitřní příčky: Vnitřní příčky jsou z cihelných keramických bloku Heluz 14.

Schodiště: Schodištvé rameno je železobetonové prefabrikované.

Zateplení, vnější omítky: Vnější plášť je zateplen kontaktním zateplovacím systémem s tenkovrstvou strukturovanou probarvenou omítkou.

Podlahové konstrukce: Podlahové konstrukce jsou navrženy jako těžké plovoucí. Na nosné železobetonové desce je položena izolace z pěnového polystyrenu, která je krytá polyetylenovou folií. Na ní je roznášecí cementový potěr se systémem podlahového vytápění.

Podlahové krytiny: Koupelny, WC, vstupní hala, technická místnost – keramická dlažba. Obývací pokoj, chodba, ložnice, šatna, komora ve 2. NP, schodiště – vinylová podlaha.

Střešní konstrukce: Povrch střechy tvoří černá drážková plechová krytina Lindab SRP Click.

Okna: Okna jsou hliníková Aluprof MB-79N zasklená izolačními trojskly, včetně přípravy pro instalaci předokenních žaluzií. Povrchová úprava rámu oken je černá.

Vnitřní dveře: Dveře jsou plné, hladké, osazené do obložkové bezfalcové zárubně. Interiérové kování s dělenou rozetou (koupelna, WC klika) .

Úpravy vnitřních povrchů: Vnitřní stěny a stropy štuková omítky, finální povrch malba bílá. V koupelnách a WC jsou sádkartonové podhledy tvořené pozinkovaným roštem a opláštěním SDK deskami 1 x 12,5 mm vhodnými pro použití v prostorech se zvýšenou vlhkostí. Stěny koupelen a WC – velkoformátové keramické obklady.

Klempířské výrobky: Střechy jsou ukončeny klempířským lemováním z hliníkového plechu. Oplechování exteriérových okenních parapetů je z hliníkového plechu.

Hromosvod: Hromosvod je ze střechy do země veden v izolovaném vodiči zabudovaném do obvodového pláště.

Vytápění, větrání: Jako zdroj tepla je navrženo tepelné čerpadlo vzduch-voda Daikin Altherma 3HF, který zároveň připravuje teplou užitkovou vodu do zásobníku TUV. V obytných místnostech je instalováno teplovodní podlahové vytápění. V koupelnách jsou navrženy topné žebříky a teplovodní podlahové vytápění.

Vzduchotechnika: Veškeré obytné místnosti jsou přirozeně větrány okny. Koupelny jsou větrány nuceně ventilátorem s odvodem vzduchu nad střechu domu. Potrubí odtahu digestoře je zaústěno pod stropem v prostoru kuchyně a vyvedeno nad střechu domu, s přípravou pro pozdější napojení na digestoř.

TECHNICKÉ PROVEDENÍ RODINNÉHO DOMU

Rozvody pro vodovodní instalace: Vodoměrná sestava (včetně hlavního uzávěru vody) je umístěna v technické místnosti. Rozvody vodovodních instalací jsou provedeny v plastovém potrubí ukončené uzavíracími ventily nebo zařizovacími předměty.

Zdravotechnika: Kuchyně – příprava pro kuchyňskou linku (přívod teplé a studené vody, kanalizační odpad, příprava na digestoř). Koupelny a WC – umyvadlo, vana, sprchový kout, klozety a vodovodní baterie – dle samostatného přehledu standardů. Příprava pro připojení pračky je provedena v koupelně v 2.NP. Dešťová voda ze střechy je svedena vnějšími svody do zásobní jímky na vlastním pozemku. Voda z této jímky bude využívána na zalévání zahrady. Jímka má mít bezpečnostní přepad do vsakovacího drénu v severní části pozemku. Venkovní nezámrazný kohout pro zalévání je umístěn na severní fasádě.

Kanalizace: Dům A má vlastní akumulaci jímku, předpokládaná četnost vyvážení je 4-5x ročně. V roce 2025 je možnost dodatečného dopojení na tlakový kanalizační řad ve správě obce. Dům B je připojen na tlakový kanalizační řad ve správě obce.

Elektroinstalace silnoproud: Silnoproudé rozvody jsou uloženy pod omítkou, v podlahách a ve stoupacích vedeních. Všechny silnoproudé rozvody jsou provedeny celoplastovými kabely s měděnými jádry typu CYKY. Koncové prvky dle samostatného přehledu standardů. Kuchyně – silové vývody pro jsou vyvedeny u předpokládaných míst potřebičů a ostrůvku.

Příprava pro ovládání žaluzií : Vývody pro okenní žaluzie jsou přivedeny do dané místnosti – bez ovládacího prvku.

Strukturovaná kabeláž: V objektu je navržen systém strukturované kabeláže v kategorii 5 UTP. Z rozvaděče STA jsou vedeny vždy dva kabely CAT 5 UTP ke každé koncové dvojzásuvce s konektory RJ45 do každé obytné místnosti. Osazení aktivními prvky není součástí dodávky. Zvonkové tlačítko je instalováno v pilířku u branky.

Chodníky, terasa, parkovací stání před domem, pozemek: Vjezd na pozemek a přístup ke vchodovým dveřím domu je vydlážděn kamennou dlažbou. Parkovací stání u domu je ze štěrkového trávníku. Okapový chodníček okolo domu je z praného říčního kameniva. Terasa u domu je z dřevěných prken. Zahrada oseta travním semenem. Stromy a keře jsou stávající.

Oplocení: Oplocení pozemků je z uliční strany z modřínových latí ošetřených ochranným olejem. Ostatní ploty jsou pletivé, vhodné pro zvýšení soukromí nechat porůst popínavými rostlinami.